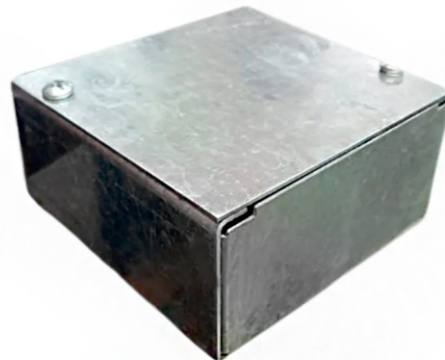


FICHA TÉCNICA

# CAJA DE PASE METÁLICA CIEGA

- Las cajas de pase se utilizan para múltiples conexiones, las cuales se reparten en diferentes direcciones, es ideal para este trabajo ya que tiene mayor espacio para maniobrar los cables.
- Son fabricadas en plancha galvanizada de origen según la norma técnica NTP 341.142 recubiertas de una capa de Cinc que responde al grado ZAR 250 de la norma IRAM IA5 U 500-214 equivalente al grado 7 según norma ASTM A-653 CS.
- Son fabricadas con planchas de 0.90mm, 1.20mm y 1.50mm de espesor.
- Su proceso de elaboración es por un proceso de corte, dobléz, unidos por soldadura tipo punto, troquelado y roscado. La tapa está sujeta por una determinada cantidad de autorroscantes que es calculado de acuerdo al tamaño de la caja, las orejas tendrán un agujero roscado 6mm la tapa, según norma ITINTEC 370.040.



## PROPIEDADES MECANICAS

En su proceso de fabricación la plancha sufre su alargamiento de acuerdo a sus propiedades mecánicas:

NORMA TECNICA	F	R	A
	Kg/mm <sup>2</sup>	Kg/mm <sup>2</sup>	Kg/mm <sup>2</sup>
NTP 370.040	.....	28min	30min

Generalmente con recubrimiento G-60 (180 gr/m<sup>2</sup>) También G-40 y G-90

F: Límite de Fluencia

R: Resistencia a la Tracción

A: Alargamiento

A mm(pulg)	B mm(pulg)	C mm(pulg)	E (mm)
100	100	50	0.9
100	100	75	0.9
100	100	100	0.9
100	50	50	0.9
293	116	60	1.5
300	200	100	1.5
300	300	100	1.5
300	300	120	1.5
300	300	150	1.5
300	300	200	1.5
300	300	250	1.5
300	540	100	1.5
350	350	100	1.5
370	116	60	1.5
370	370	100	1.5
400	250	100	1.5

A mm(pulg)	B mm(pulg)	C mm(pulg)	E (mm)
400	400	300	1.5
400	400	350	1.5
450	450	150	1.5
450	450	300	1.5
500	300	1500	1.5
500	300	200	1.5
500	500	100	1.5
500	500	250	1.5
550	550	200	1.5
600	500	200	1.5
600	600	100	1.5
600	600	120	1.5
600	600	200	1.5
600	600	250	1.5
650	350	150	1.5
650	650	350	1.5
700	700	100	1.5
700	700	200	1.5
700	700	350	1.5
800	800	150	1.5
800	800	600	1.5

